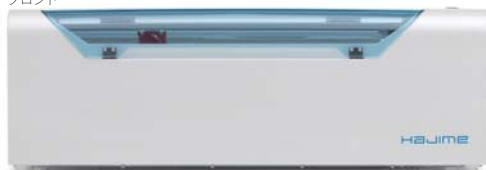


# 製品仕様

フロント



サイド



リア



カラー: ホワイトパール



## レーザー加工機 HAJIME CL1 PLUS

JISレーザークラス	クラス1レーザー製品
定格電圧	家庭用電源 AC 100V 50 / 60Hz (電源内蔵)
定格入力	最大1200W (コンプレッサー、排気ファン接続時)
加工レーザー	封じぎり炭酸ガスレーザー (波長: 10.6 μm)
発振器	ガラス製炭酸ガス発振器 最大出力 40W
ガイドレーザー	赤色ダイオード (波長: 650nm)
加工方式	X・Y方向の2次元制御によるプロッタ方式
加工速度	ラスター彫刻時 最大 300mm / s ベクター切断時 最大 40mm / s
加工サイズ	ラスター彫刻時 最大 横 490mm x 縦 300mm ベクター切断時 最大 横 500mm x 縦 300mm
動作精度	ラスター物理最小ステップ 0.0254mm (最大解像度 1000dpi)
設置条件	屋内使用, 汚染度2, 過渡過電圧カテゴリーII, 電源電圧変動±10%
動作環境	温度 13℃ ~ 30℃, 湿度 5% ~ 80% ※結露しない事 最高動作高度 2000m, 要 65φ排気口, 要 アース接地 (D種)
保管環境	温度 5℃ ~ 45℃, 湿度 5% ~ 80% ※結露しない事
外形寸法	横幅 800mm x 高さ 270mm x 奥行 500mm
重量	35kg
冷却装置	内蔵式ペルチェ自動冷却ユニット (20℃冷却開始, 18℃冷却停止)
安全装置	NEW! 火災検知システム, セーフティーインターロック, フローセンサー 誤動作防止電源スイッチ, 水温警告装置
感電保護クラス	クラス I 機器
絶縁性能	L-FG: 8MΩ, N-FG: 8MΩ / 125V DC / 25℃ / 70% RH

※ 本体の設置にあたり、φ65mm 以上の排気口と接地工事 (D種) を施工したアース接続が必要です。

## ソフトウェア HARUKA

システム条件	プロセッサ: Intel Core i3 2GHz 以上 (Core i5 2.5GHz 以上を推奨) 実装RAM : 4Gバイト 以上 (8Gバイト以上を推奨) USB差込口: USB 2.0 ポート1個 以上 OS (64bit): Windows 8.1 / 10 ※ 32bit OS は不可 ※ .NET Framework 4.7.2 以上がインストールされている必要あり
対応ファイル	ビットマップ形式 BMP / JPG / PNG ベクトル形式 AI / PDF / EPS / PS / SVG / HPGL / PLT / DXF (R12)
プラグイン対応	Adobe Illustrator CS6 ~ CC2021 CorelDRAW X5 / X6 / X7 / X8 ※ Essentials 不可

※ Mac OS X は動作対応外です。  
※ Windows 8 は動作対応外です。8.1にアップデートしてください。  
※ Windows 7, Windows XP は動作対応外です。  
※ USB ハブの使用、またUSBケーブルの延長はしないでください。  
※ Surface などの省電力モバイルPCは正常に動作しない場合があります。

## エアークンプレッサー (付属品)

定格圧力	0.025MPa
定格空気量	70L / min
騒音値	55dB
電源	AC 100V 50 / 60Hz (HAJIME 本体に接続)
定格出力	45W
外形寸法	横幅 90mm x 高さ 95mm x 奥行 159mm

## 排気ファン (付属品)

吐出外径	φ58mm
最大風量	3.5m <sup>3</sup> / min
騒音値	70dB
電源	AC 100V 50 / 60Hz (HAJIME 本体に接続)
定格出力	250W
外形寸法	横幅 280mm x 高さ 420mm x 奥行 440mm



PS E



PS E